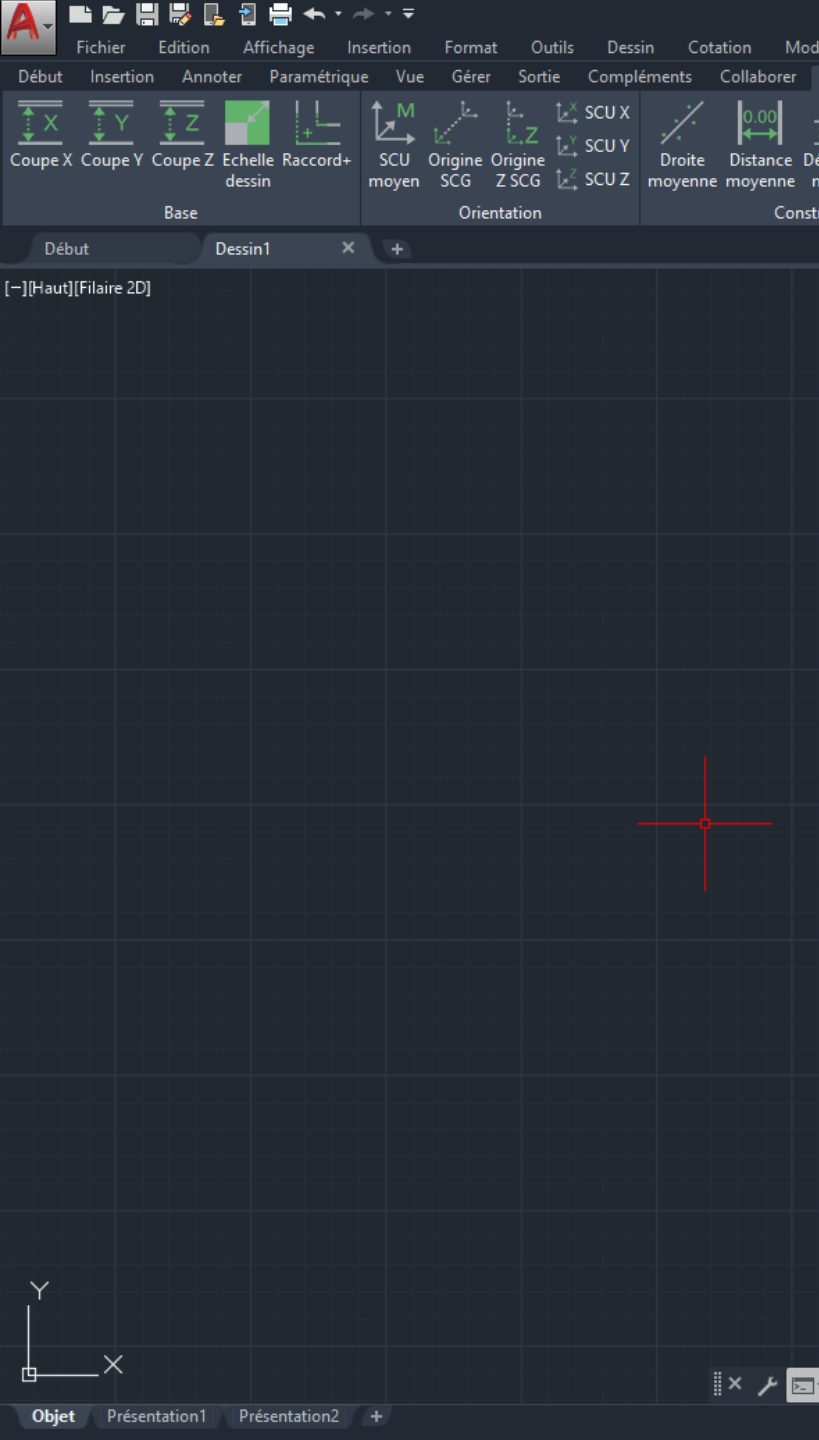


A panoramic view of Paris, France, featuring the Eiffel Tower in the background and a dense urban landscape of buildings with blue-tiled roofs in the foreground. The sky is filled with soft, orange-hued clouds, suggesting a sunset or sunrise scene.

Nuage2D

Présentation
-
Version Mai 2021



Programme

01

Présentation

02

Intégration

03

Méthodes de travail

04

Fonctionnalités

05

Tarifs

05

Pour aller plus loin

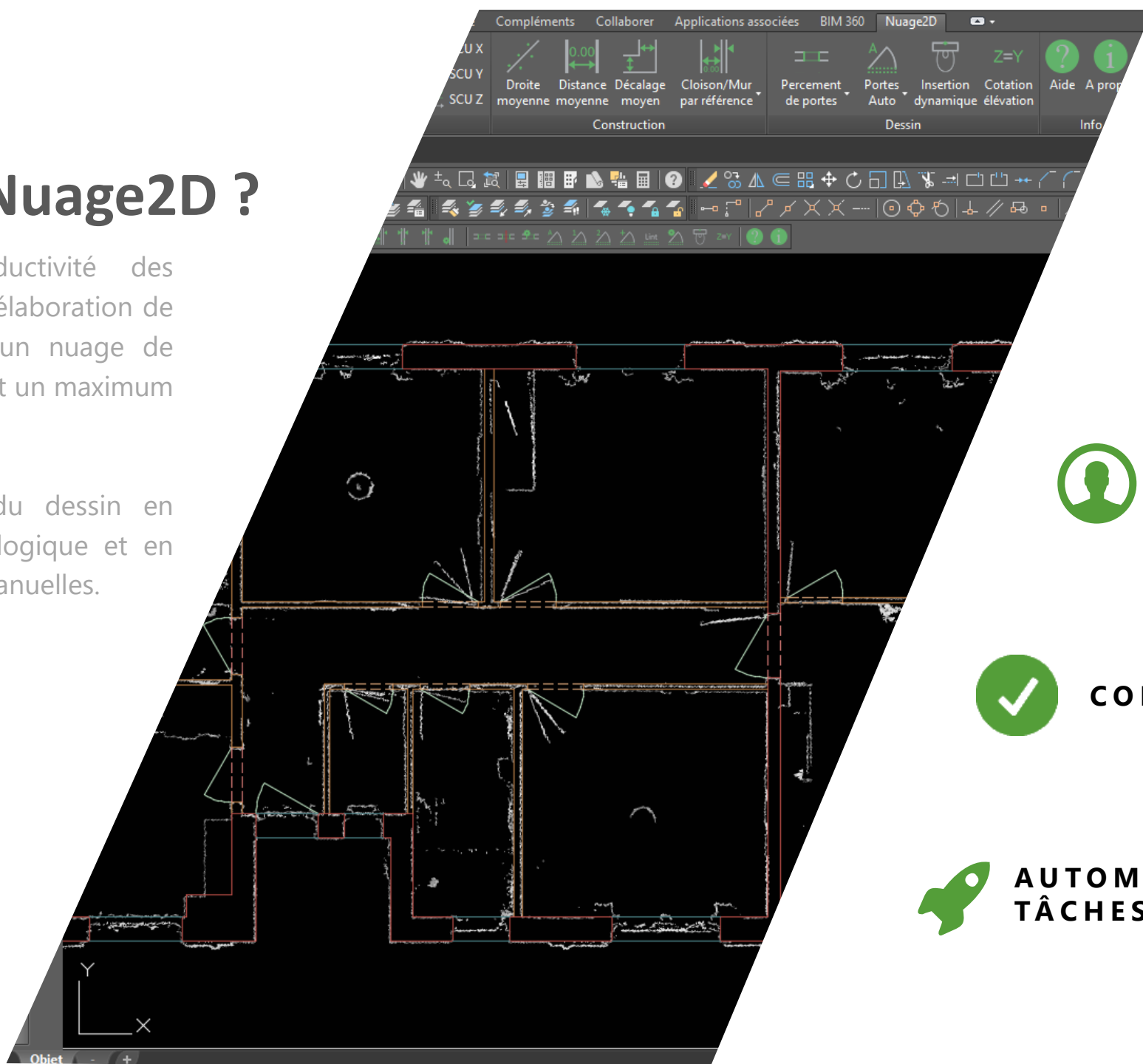


Présentation

Pourquoi Nuage2D ?

Augmenter la productivité des dessinateurs lors de l'élaboration de plans 2D à partir d'un nuage de points en automatisant un maximum de tâches répétitives.

Garantir la qualité du dessin en respectant la même logique et en réduisant les saisies manuelles.



**RÉDUCTION
DES SAISIES**



CONTRÔLE QUALITÉ



**AUTOMATISATION DES
TÂCHES RÉPÉTITIVES**

Flux de production

Nuage2D vient s'insérer naturellement dans votre flux de production.



Nuage2D convient à vos habitudes de dessin mais également à votre charte graphique !

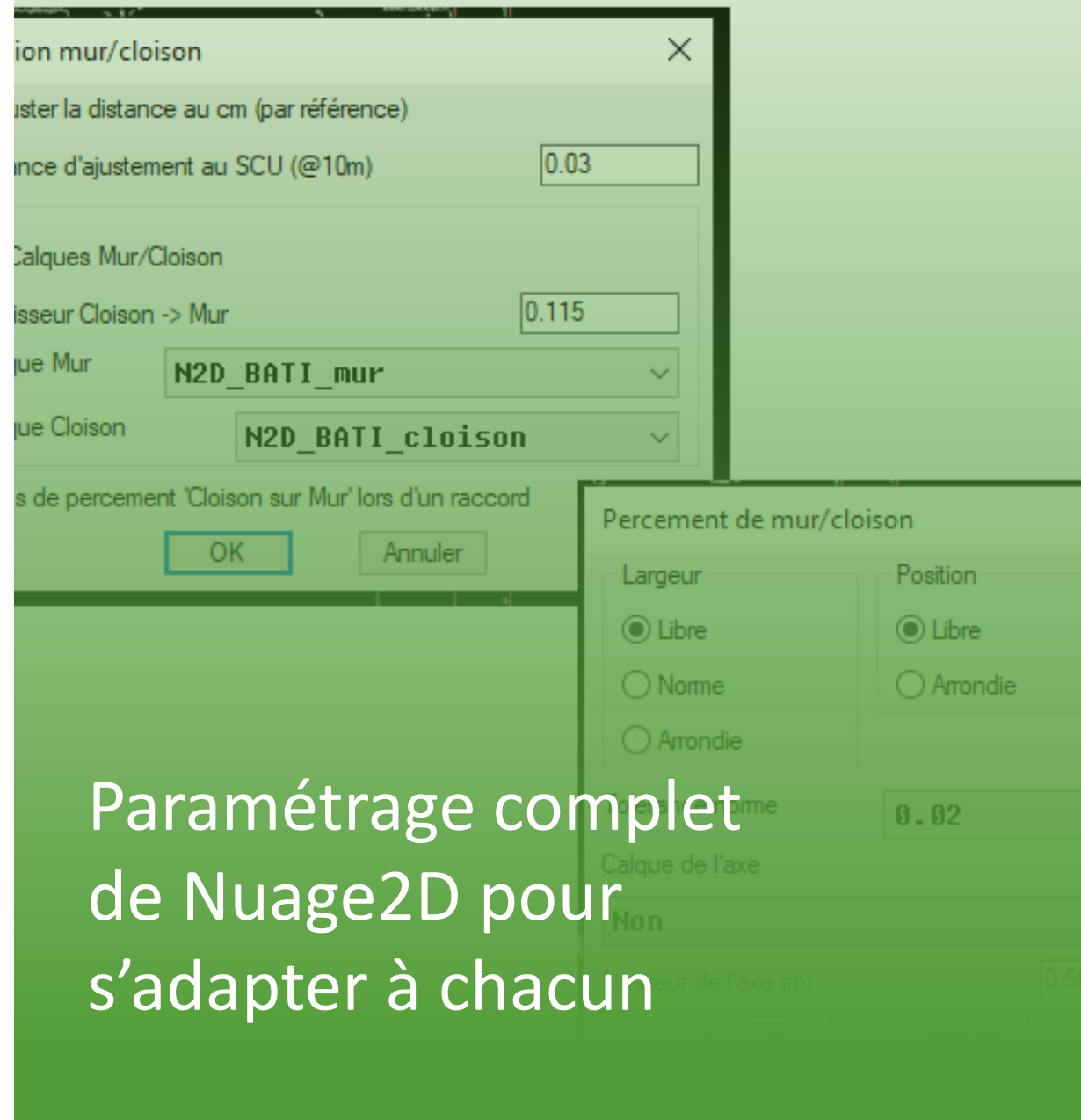
TEL QUE CONSTRUIT

Cela consiste à coller parfaitement au nuage de points sans tenir compte des logiques de construction.

VS

TEL QUE CONÇU

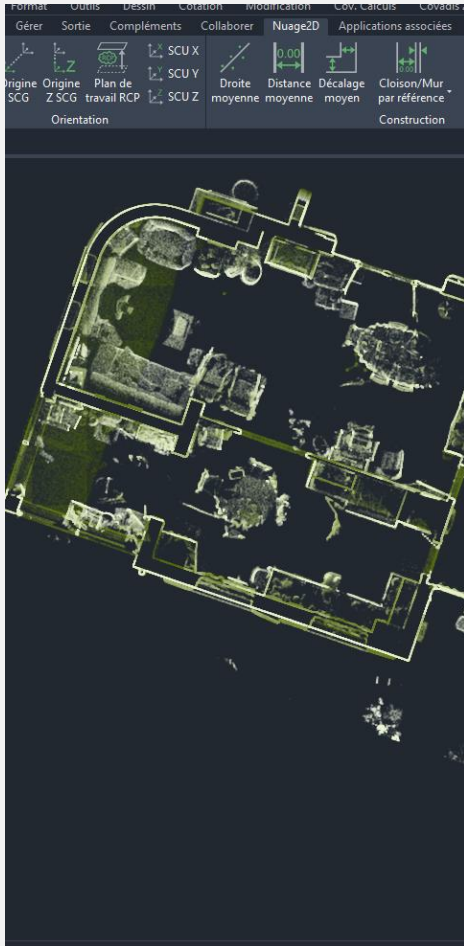
Aussi appelé rétroconception, cela consiste à retrouver la logique de construction d'un bâtiment quitte à dévier du nuage de points selon une tolérance donnée.



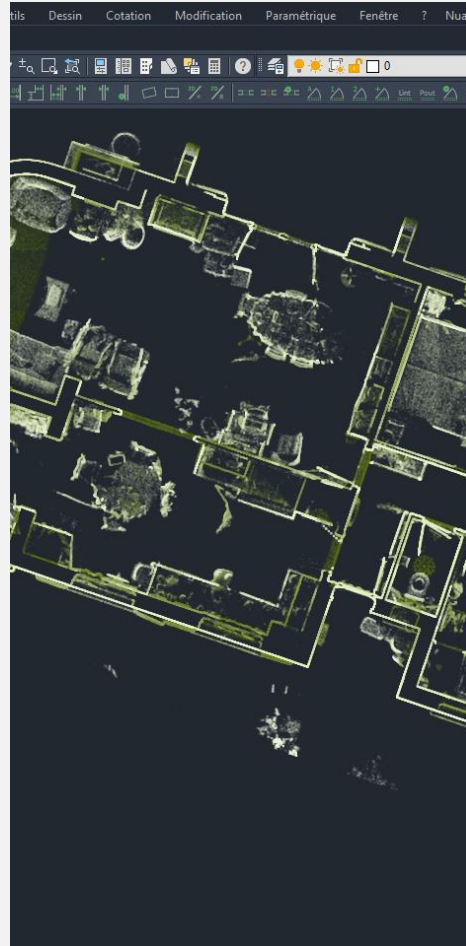


Intégration

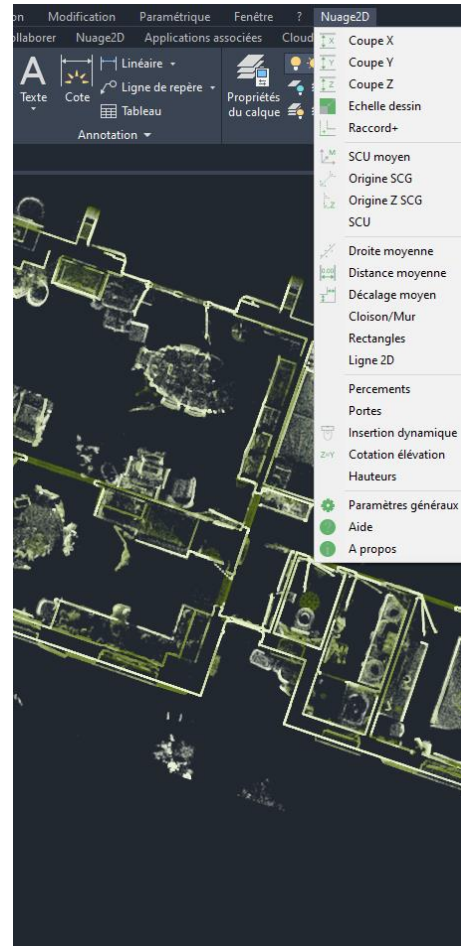
Intégration complète dans votre outil de CAO



RUBAN



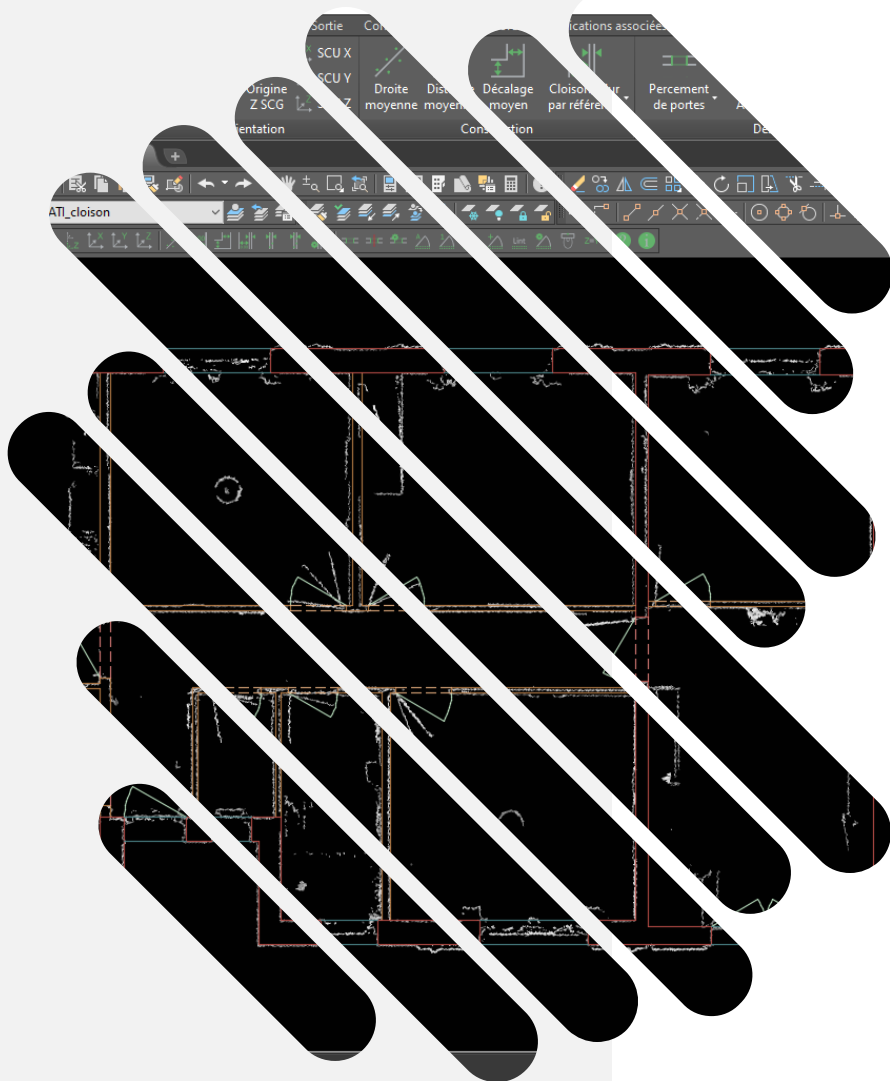
**BARRE
D'OUTILS**



MENU

**+ fichier PGP pour
personnaliser vos
raccourcis clavier**

Compatible avec tous les modes de traitement courants



Ortho-image



Nuage de points (*.e57, *.rcp)



Cloudworx





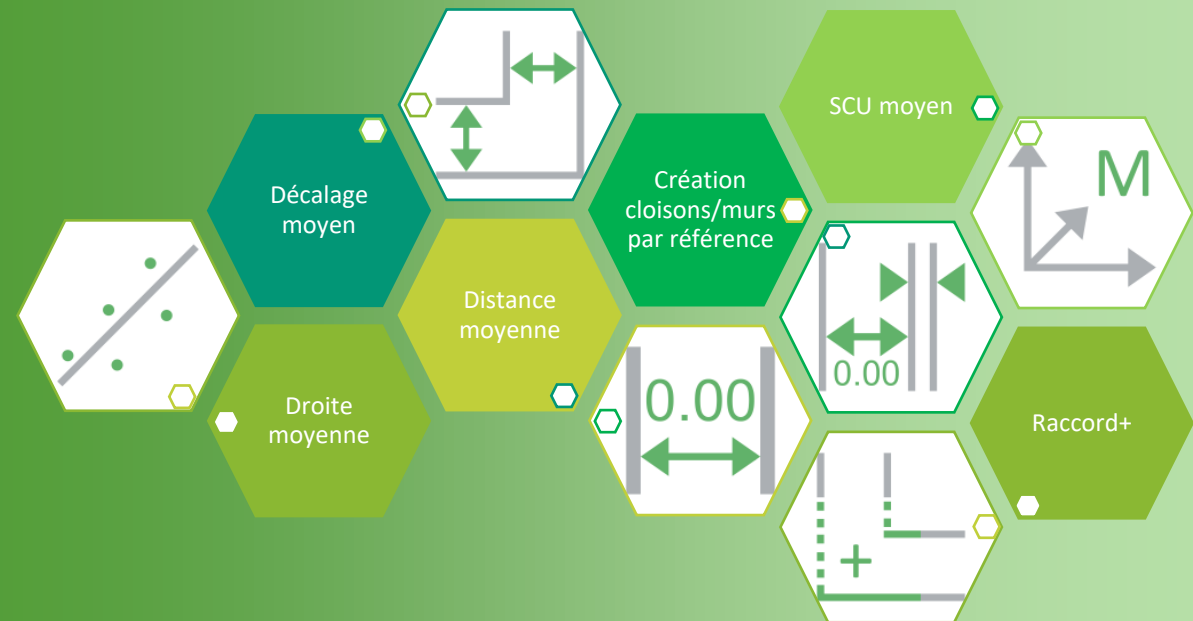
Méthodes de travail



Conception globale

Consiste à moyenner les grandes lignes du bâtiment pour retrouver la logique de conception d'origine.

Fonctions utilisées :

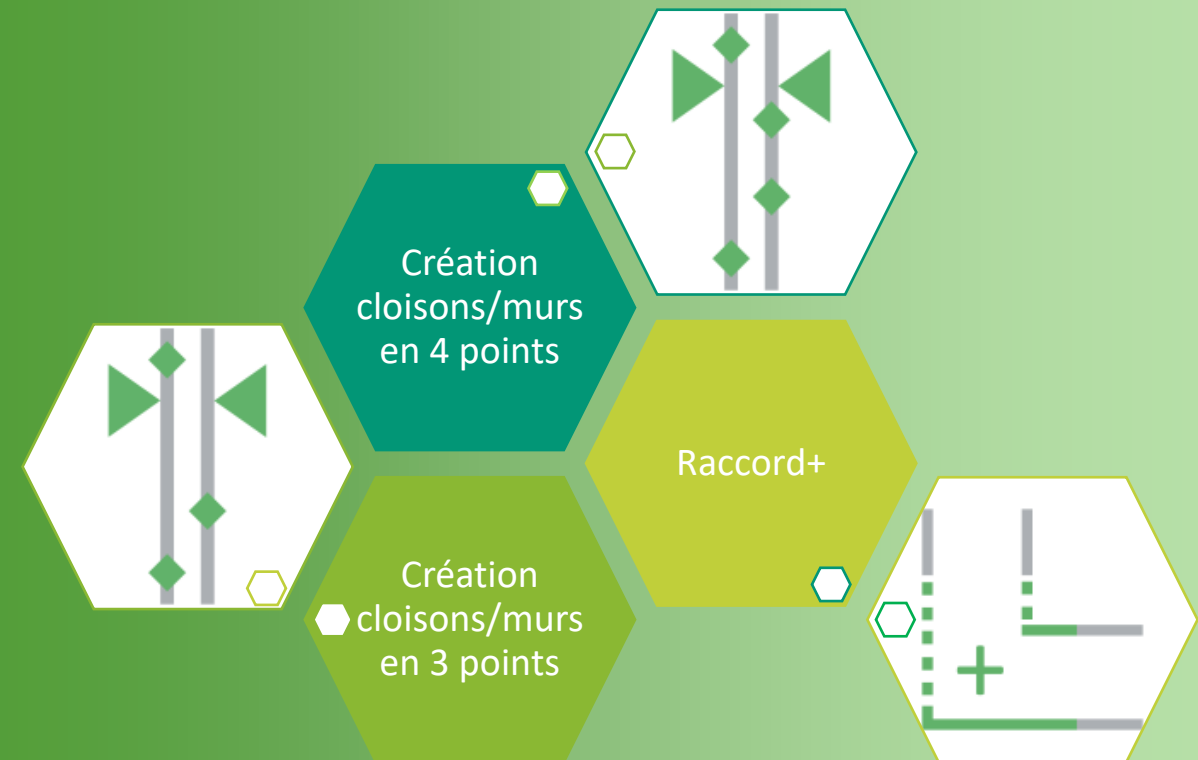




Conception par cloisonnement

Consiste à dessiner tous les murs et cloisons puis les relier pour former les pièces. Il est possible de les forcer sur le SCU courant.

Fonctions utilisées :

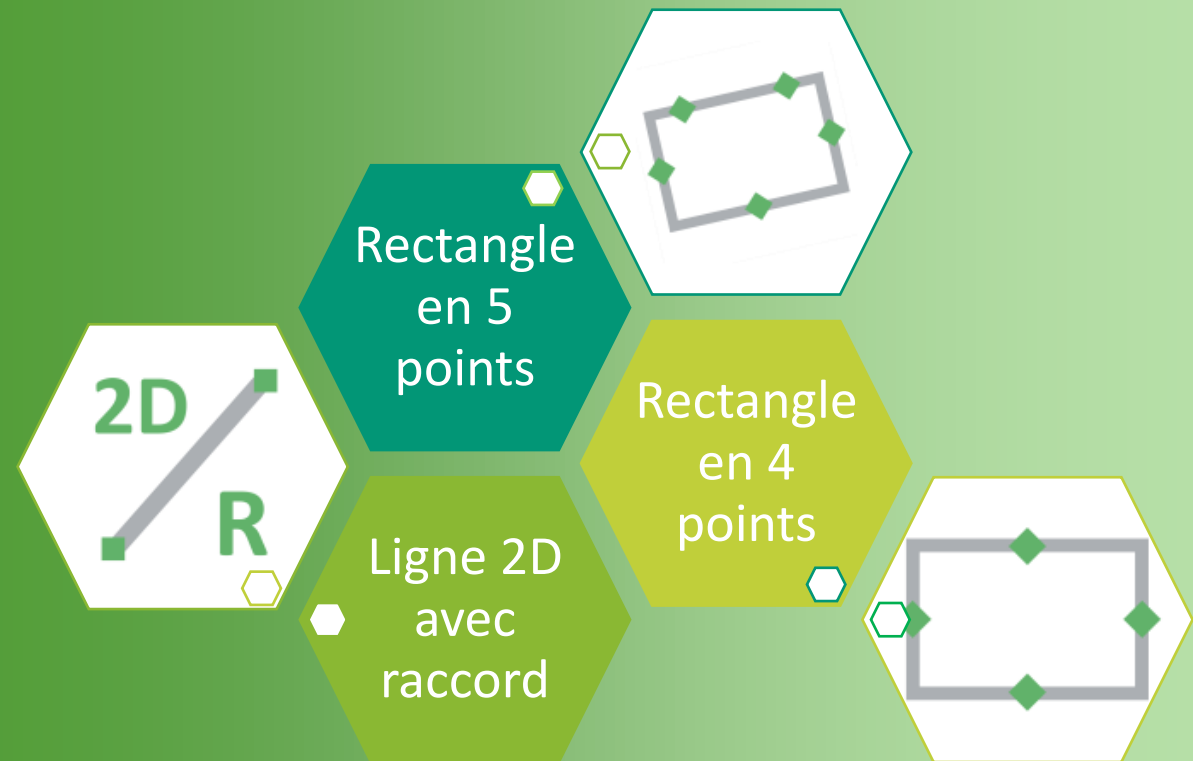




Conception contour de pièces

Consiste à créer les pièces en dessinant leur contour avec 2 points pour chaque changement de direction. Il est possible de suivre le SCU courant en 1 point.

Fonctions utilisées :

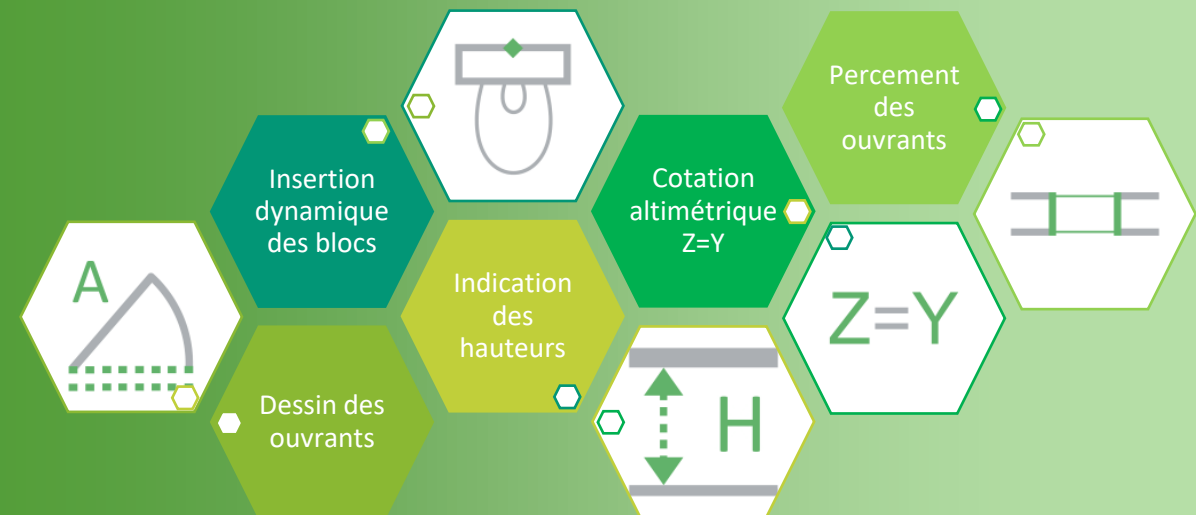




Complément et habillage du plan

Une fois tout le cloisonnement dessiné, il est possible de réaliser les ouvertures et d'habiller le plan avec le dessin des ouvrants, des hauteurs, des blocs sanitaires

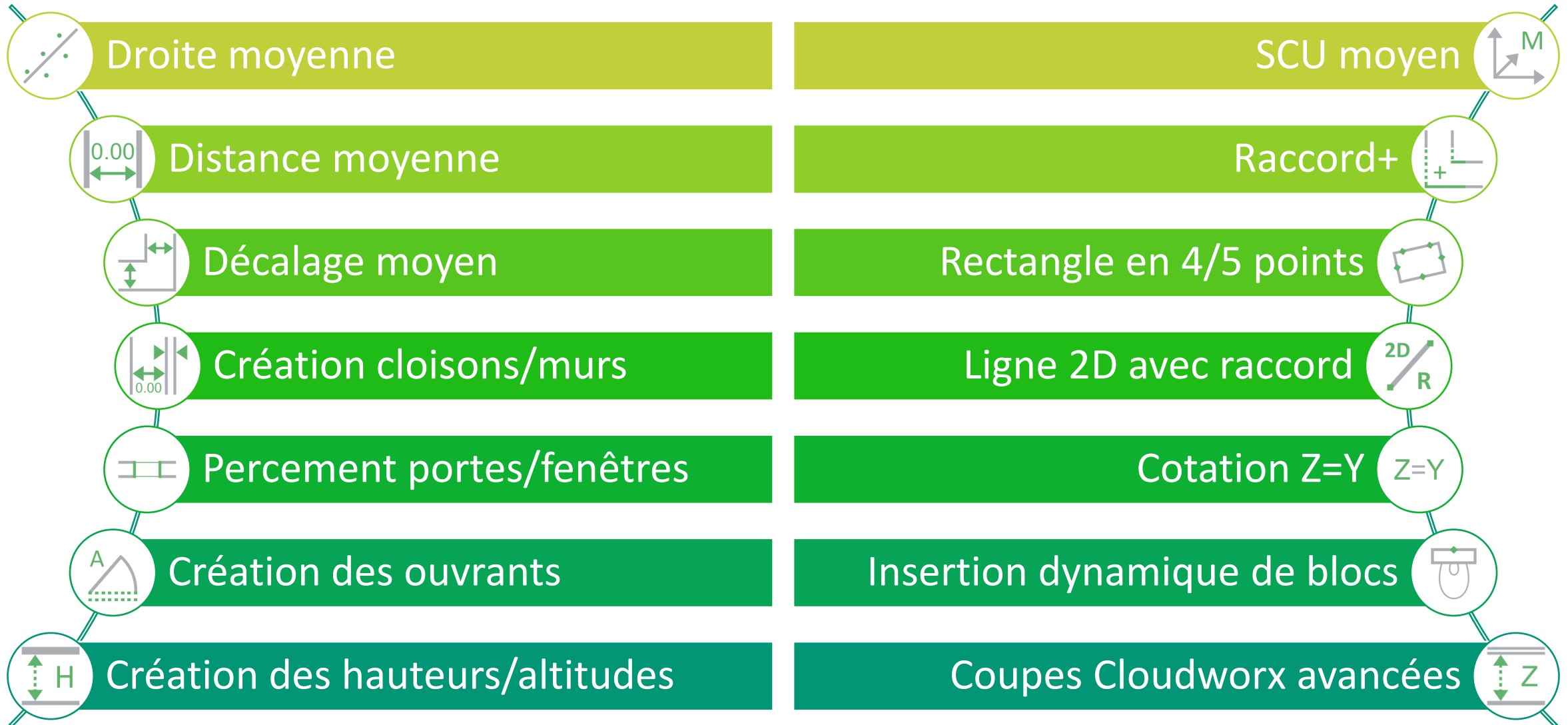
Fonctions utilisées :





Fonctionnalités

Les fonctionnalités



Les raccourcis

0 : Définir le calque 0 comme courant

1F, 2F : Multifenêtrage 1 ou 2 fenêtre(s)

3D : Rabattre le dessin d'une élévation 3D (dessinée selon l'axe Z du SC général) à plat (axe Y du SC Général)

ETC : Étirer par capture

CU : Couper en 1 point

AV, AR : Ordre tracé de l'objet en avant ou en arrière

ALI : Aligne la vue du SCU courant

RR : Rotation et copie de l'objet à 90° (100gon)

RTC : Rotation et copie libre

JO : Joindre des lignes ou des polygones automatiquement en 1 clic sur un objet

J : Joindre des lignes ou des polygones automatiquement par sélection des objets

CL : Clos une polygone par clic sur l'objet

CB : Copier avec point de base 0,0,0 dans le SC général

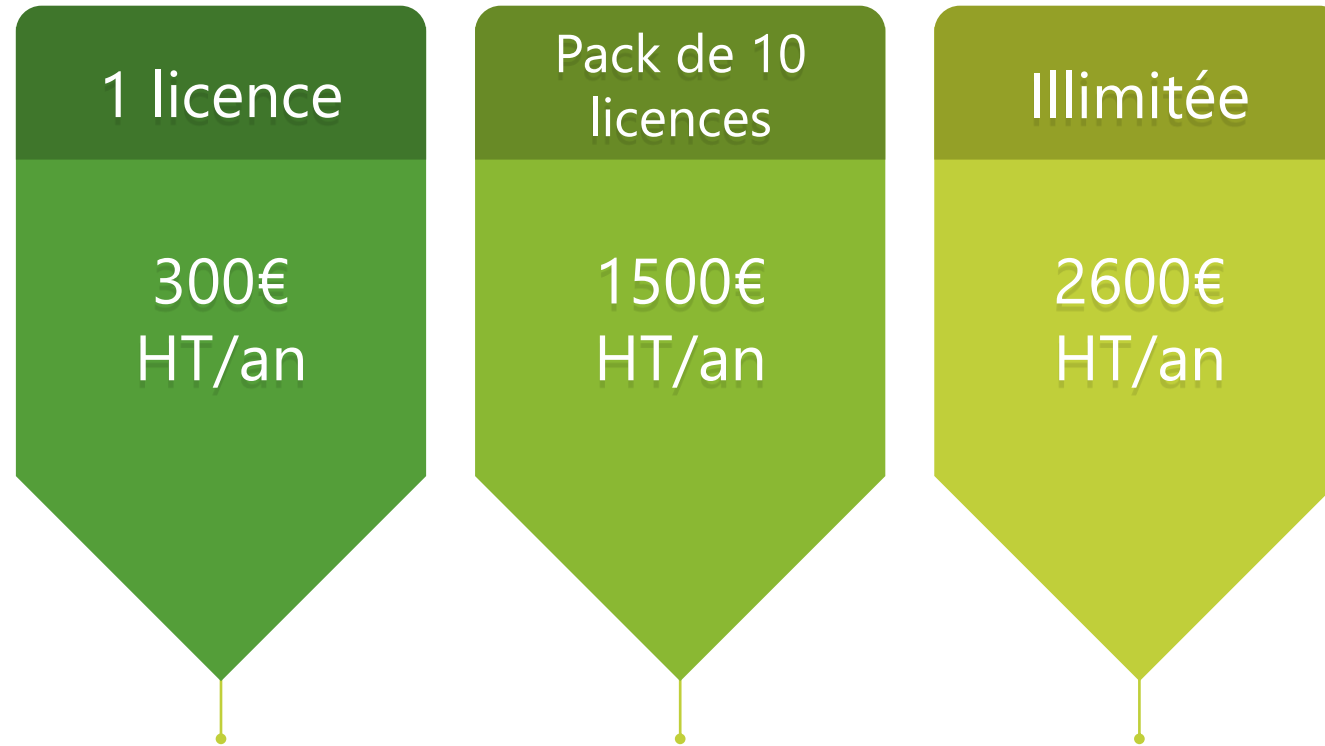
COR : Coller avec point de base 0,0,0 dans le SC général

COB : Coller en bloc avec point de base 0,0,0 dans le SC général



Tarifs

Les tarifs



Tarif dégressif

10% de remise par licence supplémentaire cumulatif jusqu'à 50%

Soit 150€ la licence

Les licences supplémentaires également à 150€ HT/an/licence

Par domaine

Nombre de postes illimités sous le même domaine

Utilisation ponctuelle : 30€HT/mois --- Achat perpétuel : 575€ HT + 75€ HT/an de maintenance
Toutes les licences (hors illimitée) sont monopostes et fixes à l'année.



Pour aller plus loin

TELECHARGEMENT :

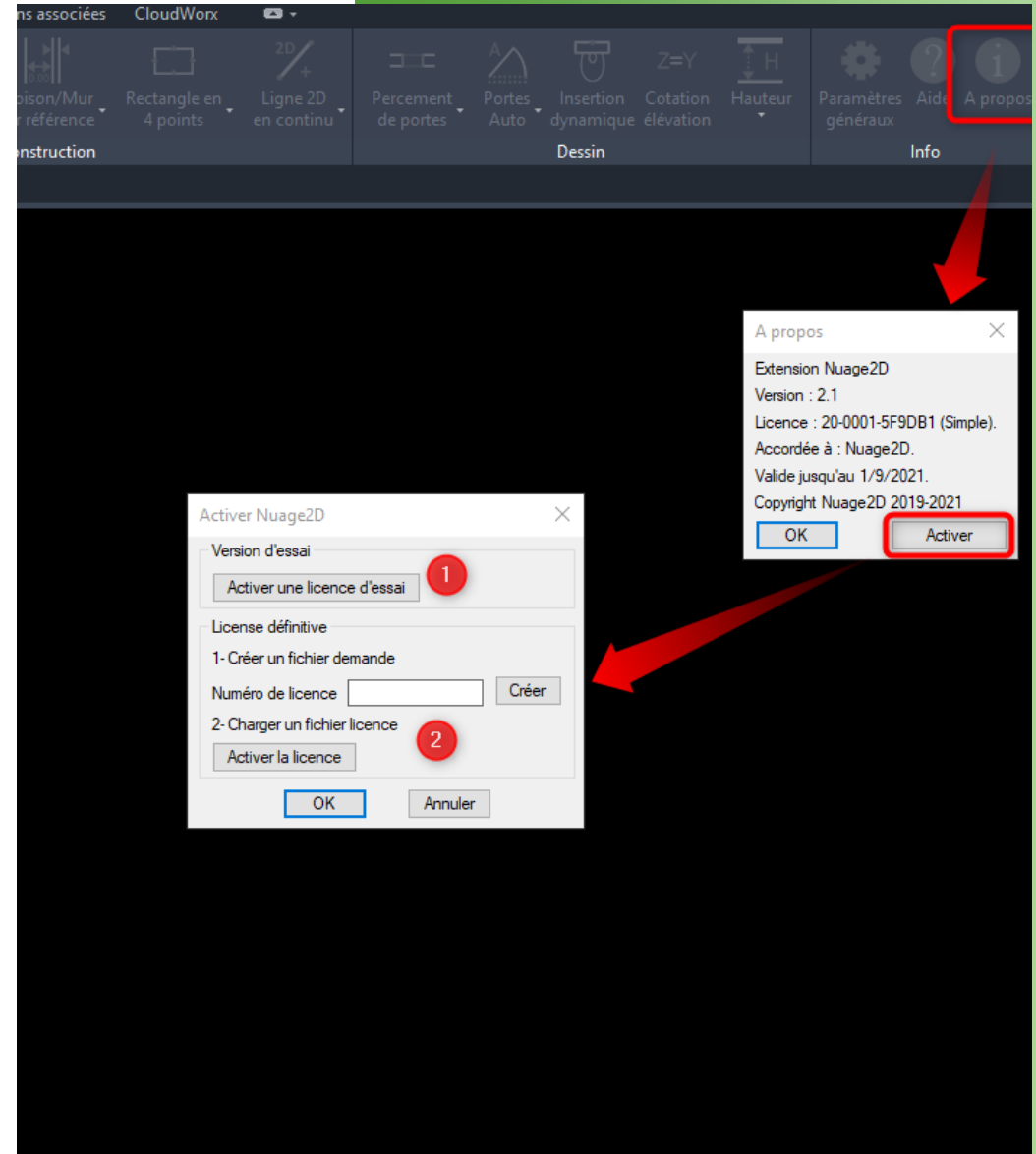
Aller sur <https://nuage2d.fr> et cliquer sur « Téléchargement gratuit »

INSTALLATION :

- Exécuter Nuage2D vX.X.exe
- Relancer AutoCAD et Toujours exécuter le programme.

ACTIVATION :

- Aller dans « A propos » de Nuage2D
- Cliquer sur « Activer »
- Activer soit une licence d'essai reçue par mail soit votre licence définitive



Historique des versions

Version v2.3 - Mai 2021

- Ajout de la cotation des altitudes comme les hauteurs
- Ajout du point topographique (altitude dans un bloc)
- Configuration du calque mur possible
- Enregistrement du SCU après un SCU RCP
- Ligne de référence pour hauteur/altitude

Version v2.2 - Février 2021

- Amélioration de l'interface d'activation
- Correction de la variable DIMZIN pour COTAF (écriture tronquée des 0 non significatifs).

Version v2.1 - Janvier 2021

- Correction du test de coplanarité
- Possibilité de dessiner les linteaux lors d'un percement
- Optimisation pour utilisation sur RCP
- Nouvelle fonction pour monter le plan de travail au-dessus du nuage RCP
- Amélioration de la fonction Ligne 2D avec raccord (en 2P, en 1P perpendiculaire, clore)
- Correction de la fonction J (joindre les entités sélectionnées en une polyligne)
- Correction de la fonction JO (joindre automatiquement toutes les entités possibles à partir d'une seule)

Version v2.0 - Octobre 2020

- Ajout des fonctions Ligne 2D (Continue ou Raccord)
- Ajout des fonctions Rectangle (en 4 ou 5 points)
- Ajout fonction Hauteur
- Option Repère courant lors d'un changement de SCU dans Nuage2D

- Option Épaisseur de coupe par défaut
- Option lignes non parallèles lors du percement
- Option "Pas de percement" pour la fonction percement (uniquement le montant)
- Option hauteur des textes
- Options Calque et Style pour COTAF
- Support des blocs de porte dans la fonction porte (simple ou dynamique)

Version Finale v1.0 - Juin 2020

- Ajout d'une option pour faire un décaler moyen unique
- Ajout d'une option pour ne pas ajuster les lignes sur le SCU lors de l'utilisation de fonction SCU moyen
- Ajout d'une option pour ne pas proposer l'arrondi sur l'épaisseur lors de la création de cloisons
- Correction de la rotation pour l'outil insertion dynamique de blocs
- Info : Pour cette commande, la fonction sens ne fonctionne que si la case "Mettre à l'échelle uniformément" n'est pas cochée à la création de celui-ci.

BETA v0.3(38) - Mars 2020

- Correction d'un bug dans la fonction percement
- Correction d'un bug dans l'outil COTAF
- Modification du code pour améliorer l'expérience utilisateur (répéter commande)
- Ajout option bornes pour CoupeXYZ
- Ajout mise en parallèle des lignes dans DISTM
- Ajout différenciation linteau mur/cloison dans la fonction PORTE
- Ajout différenciation des raccords en T entre

Mur/Cloison

- Ajout d'une option pour ne pas ajuster au cm dans la fonction Mur/Cloison par référence
- Création fonction d'insertion de bloc dynamiquement
- Création outils retour origine SCU général (XYZ ou Z seulement)
- Création du système de licence

BETA v0.2(16) - Janvier 2020

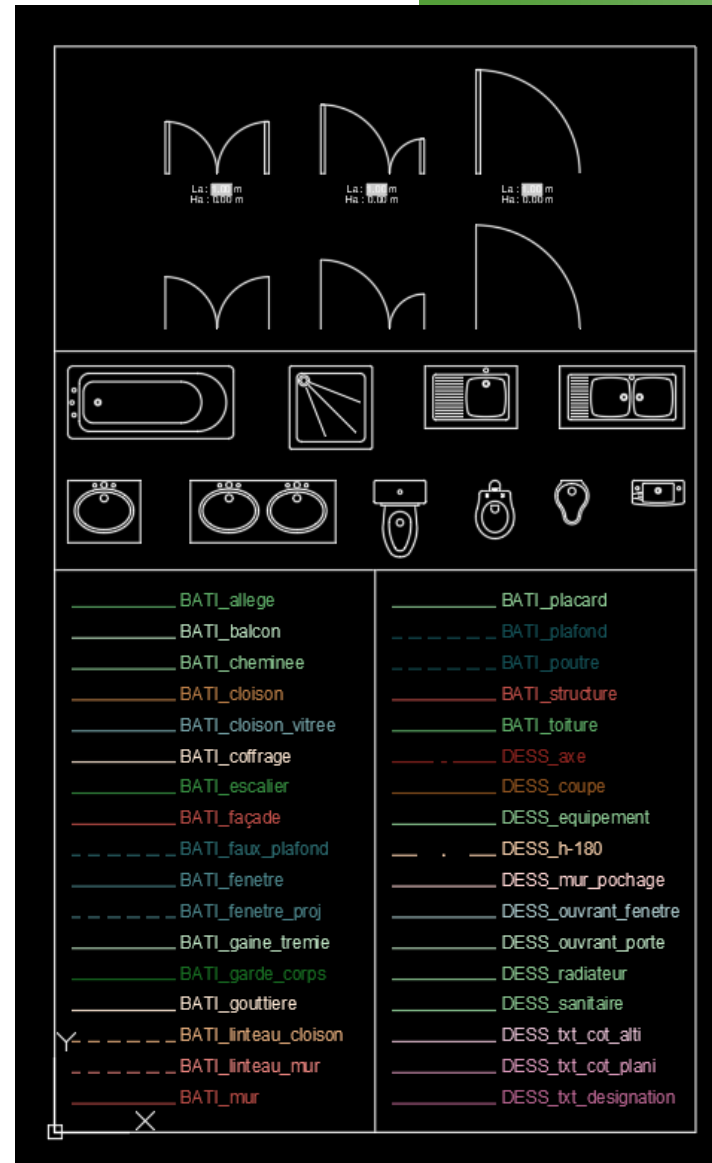
- Phase BETA prolongée jusqu'au 3 avril
- Modification des noms des fonctions pour éviter les conflits avec les raccourcis existants
- Modification des icônes de l'interface
- Création d'un fichier PGP pour faciliter la personnalisation des raccourcis
- Création d'un installateur pour faciliter l'installation
- Ajout de la fonction percement des tableaux de fenêtres
- Ajout du paramétrage des percements
- Ajout de la création des Cloisons/Murs par 3 points
- Ajout de la création des Cloisons/Murs par 4 points
- Ajout de la gestion des calques Cloin/Mur en fonction de l'épaisseur dans les paramètres
- Ajout Aide (page à venir)
- Ajout Infos
- Ajout du choix de l'ajustement pour la distance moyenne (par axe ou une des 2 lignes)

BETA v0.1(1) - Octobre 2019

- Version initiale.

Gabarit de base pour démarrer rapidement avec Nuage2D.

- 3 Blocs portes standards
- 3 Blocs portes dynamiques avec attributs
- 10 Blocs sanitaires
- 34 Calques





Suggestion de développement

Si vous avez des suggestions de développement, faites moi en part par mail ou via le formulaire contact disponible sur le site internet.



Support

Le support se fait par mail ou via le formulaire de contact disponible sur le site internet. Il y a également des vidéos explicatives mises en ligne : <https://nuage2d.fr/aide/>.

e sur Nuage2D

mentez votre activité

applicatif Autocad vous permettant de
activité dans l'interprétation de vos
ts.

rgement GRATUIT



Plus d'infos sur <https://nuage2d.fr>
contact@nuage2d.fr

Fonctionnalités

Merci

Et à bientôt !